

Afprøvning af TOPSILmax og Sil-All 4X4 i græsensilage

Analysen i tørstof	Kontrol	TOPSILmax	Sil-All 4X4
Tørstof (%)	36,7	38,8	37,6
Råprotein (%)	15,5	16,6	15,3
Ammoniaktal	6,2	5,4	5,7
Sukker (%)	7,0	7,6	7,3
pH	4,6	4,5	4,5
Mælkesyre (%)	6,0	7,1	7,2
Eddikesyre (%)	1,7	1,5	1,5
FK org. Stof (%)	76,4	77,8	77,2
MJ pr. kg. ts.	6,19	6,33	6,32
Kg. tørstof pr. FE	1,20	1,13	1,16
Kg foder pr. FE	3,35	2,94	3,11
FE pr. tons ensilage	299	340	322

Resultaterne er et gennemsnit af 1, 2, 3 og 4 slæt, presset i wrapboller på samme mark, hos Mogens Kjær i Kalvslund ved Ribe.

De tre behandlinger er udført i forskellig rækkefølge fra slæt til slæt.

Der indgår 8 analyser i hver behandling (2 prøver udtaget af 10 baller i hver gruppe pr. slæt).

Prøverne er alle udtaget ca. 100 dage efter bjergning. Der har været en repræsentant fra hvert firma til stede ved alle bjergninger og prøveudtagninger.

Presning og wrapping af baller på afprøvningsmarken hos Mogens Kjær



Afprøvning af TOPSILmax i majsensilage

Analysen i tørstof	Kontrol	TOPSILmax
Tørstof (%)	40,3	39,9
Råprotein (%)	8,1	8,3
Ammoniakthal	5,4	5,3
Stivelse (%)	41,0	40,8
pH	4,0	3,9
Mælkesyre (%)	4,0	4,6
Eddikesyre (%)	1,6	1,6
Ethanol (% af prøve)	0,224	0,148
FK org. Stof (%)	75,3	77,2
MJ pr. kg. ts.	6,55	6,71
Kg. tørstof pr. FE	1,16	1,12
Kg foder pr. FE	2,88	2,80
FE pr. tons ensilage	347	357

Resultaterne er fra boreprøver udtaget fra top til bund i midten af to køresiloer hos Harry van der Veen i Borup ved Viborg.

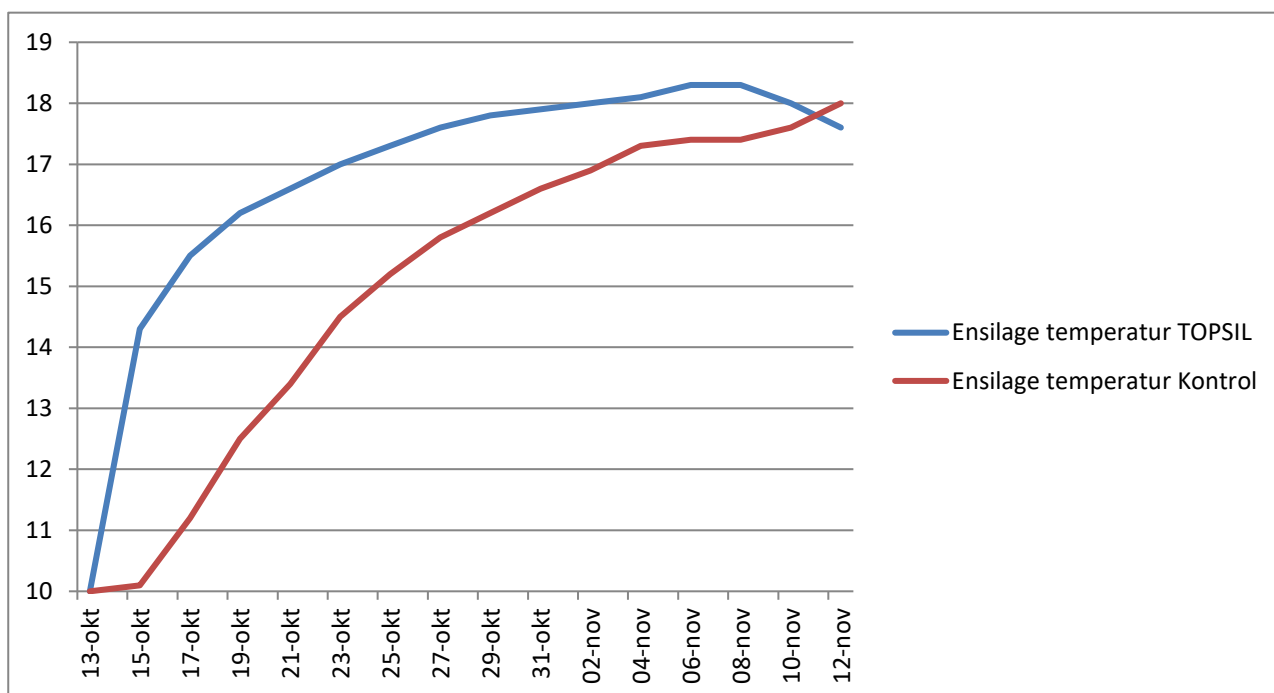
Prøverne er udtaget 90 dage efter snitning som blev foretaget den 12. – 13. oktober. Siloerne er fyldt med ca. 100 ha. majs, hvor læssene skiftevis er kørt i silo A, uden tilsætning (som kontrol) og i silo B, tilsat TOPSILmax.

Harry fortæller at der efter skiftet fra silo A (kontrol) til silo B (TOPSILmax) er færre ufordøjede kerner og fibre i køernes gødning, og at ydelsen foreløbigt er steget med **ca. 1 kg mælk pr. ko/dag** uden at der er foretaget andre ændringer.

Siloen med den TOPSILmax behandlede ensilage hos Harry van der Veen



Umiddelbart efter afdækning blev der placeret et termometer, der nåede ind i midten af hver af de to siloer, her blev temperaturen målt de første 30 dage.



Som det kan ses på diagrammet, fik aktiviteten fra mælkesyrebakterierne i den behandlede ensilage meget hurtigt temperaturen til at stige. Til sidst i måleperioden falder temperaturen lidt igen, hvilket betyder at ensileringen er afsluttet. I den ubehandlede ensilage stiger temperaturen kun ganske langsomt, fordi ensileringen går meget langsomt. Da målingen sluttede efter 30 dage, var temperaturen stadig svagt stigende.

Temperaturmålinger i de to siloer hos Harry van der Veen

